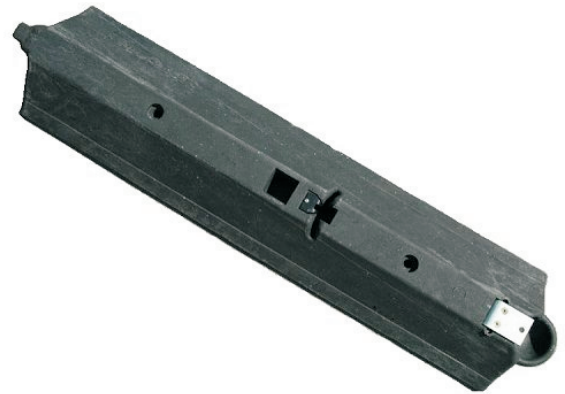


Leitschwellen



Leitschwelle 229B

(weitere Farben auf Anfrage)



Leitschwelle 225

(weitere Farben auf Anfrage)



- < hergestellt aus PVC-Regenerat
- < **Brandschutzklasse B1 nach DIN 4102**
- < stabile Ausführung
- < weiter Farben auf Anfrage

| Modell | 229B | 225 |
|---------|---------|---------|
| Länge | 580 mm | 1095 mm |
| Breite | 160 mm | 248 mm |
| Höhe | 158 mm | 90 mm |
| Gewicht | 11,0 kg | 21,5 kg |

Alle Angaben sind ca. Angaben

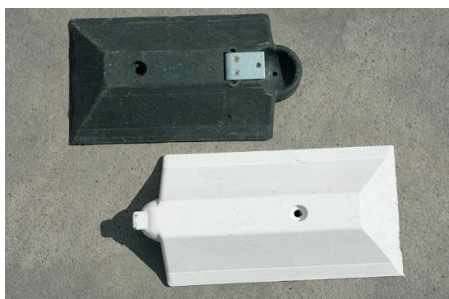
IBS international Trading Ltd.

Löhriether Str. 28
97616 Bad Neustadt/Saale

Tel.: +49 (0) 9771/63016-0
Fax: +49 (0) 9771/63016-10

Web: www.ibsinternational.de
Mail: info@ibsinternational.de

Leitschwellen



IBS international Trading Ltd.

Löhriether Str. 28
97616 Bad Neustadt/Saale

Tel.: +49 (0) 9771/63016-0
Fax: +49 (0) 9771/63016-10

Web: www.ibsinternational.de
Mail: info@ibsinternational.de