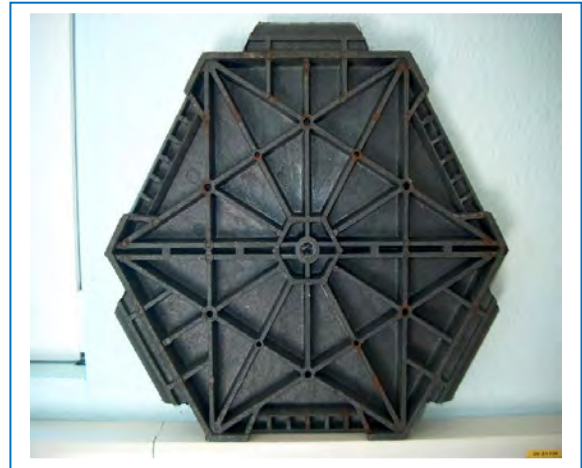
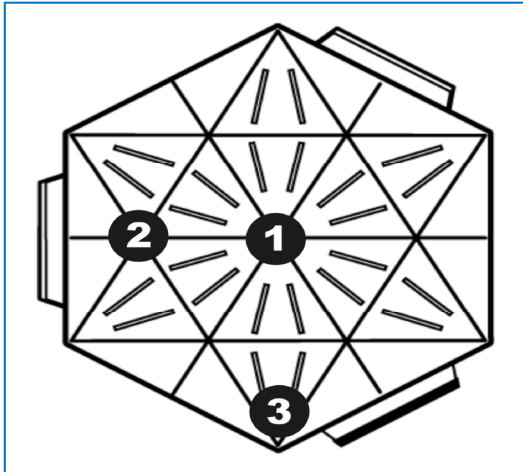


Belastungstest

Vario-Floor 600



Versuchsbeschreibung:

Die Druckversuche wurden für verschiedene Platten an drei Punkten durchgeführt. Die Platten wurden auf einem Pressentisch plan aufgelegt. Von oben wurden die Platten mittels Hydraulikzylinder mit einer Kraft F bis zum Bruch belastet. Die Druckfläche betrug $19,63 \text{ cm}^2$, das entspricht einem Stempeldurchmesser von 50 mm..

Versuchsergebnisse:

Oberfläche geschlossen

Punkt 1 (Mitte): Bis 3000 kg belastbar. Bei einem Druck von mehr als 30 kg/cm^2 ist die Platte gebrochen

Punkt 2: Bis 1000 kg belastbar

Punkt 3: Bis 1000 kg belastbar

Oberfläche geschlitzt:

Punkt 1 (Mitte): Bis 2000 kg belastbar. Bei einem Druck von mehr als 20 kg/cm^2 ist die Platte gebrochen

Punkt 2: Bis 1000 kg belastbar

Punkt 3: Bis 1000 kg belastbar

IBS international Ltd.

Löhriether Str. 28

97616 Bad Neustadt/Saale

Tel.: +49 (0) 9771/63016-0

Fax: +49 (0) 9771/63016-10

Homepage: www.ibsinternational.de

Mail: info@ibsinternational.de