

Profi-Line Classic



Zeltgröße 3,0 x 3,0 m
Packmaß: 26 x 26 x 156 cm
Gewicht: ca. 20 kg



Zeltgröße 3,0 x 4,5 m
Packmaß: 26 x 35 x 156 cm
Gewicht: ca. 24 kg



Zeltgröße 3,0 x 6,0 m
Packmaß: 26 x 48 x 156 cm
Gewicht: ca. 31 kg

Grundausrüstung bestehend aus:

Alu-Faltsystem: 29 x 29 mm, Wandstärke 2 mm

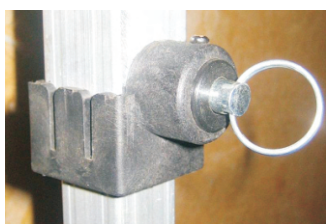
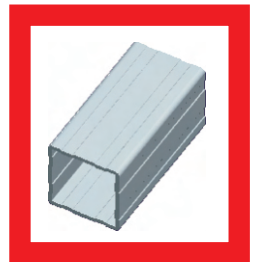
Standfüße: Durchgangshöhe von 190 bis 210 cm einstellbar
Volanthöhe 30 cm
Traufhöhe von 220 bis 240 cm, je nach Durchgangshöhe

Scheren: 12 x 24 mm mit Doppelsteg zur Verstärkung und Stabilisierung

Gelenk: stabiles Gelenk aus Hartkunststoff
verschraubt zum einfachen Austausch von Einzelteilen

Dachbezug: Polyesterstoff mit PVC-Beschichtung 300 gr/m²
versiegelte Nähte für 100% garantierte Wasserdichtheit
umlaufend eingenähtes Klettband zur einfachen und schnellen Befestigung der Seitenwände

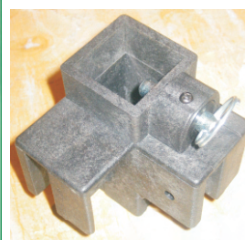
Inkl. Zubehör: Tragesack, Spannleinen und Heringe



Standfuß mit Höhenverstellung



Doppelsteg in der Dachverstrebung



Kunststoffgelenk



Tragesack

IBS international Ltd.

Profi - Line - Farben

Die Farbdarstellungen können je nach Monitor und Drucker erheblich abweichen.
Um ihnen eine bessere Vorstellung der Farben zu ermöglichen, haben wir alternative
Farbbezeichnung angegeben.



Weiß
RAL 9016
Verkehrsweiß



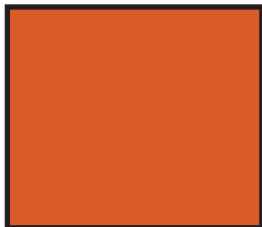
Sand
RAL 1015
Hellelfenbein



Blau
RAL 5022
Nachtblau



Grün
RAL 6005
Moosgrün



Terracotta
RAL 2001
Rotorange



Gelb
RAL 1003
Signalgelb



Bordeaux
RAL 3005
Weinrot



Orange
RAL 2000
Apfelsinen-Orange



Rot
RAL 3001
Signalrot



Schwarz

IBS international Ltd.